

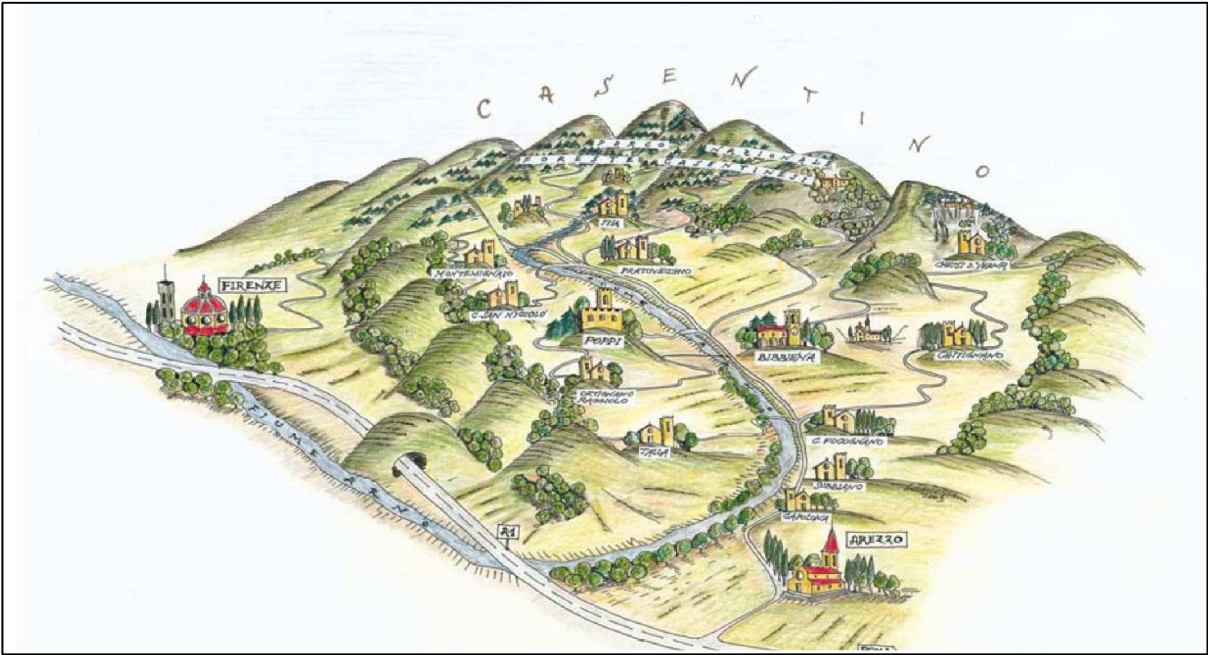
UNIONE DEI COMUNI MONTANI DEL CASENTINO



AREA TECNICA Via Roma, 203 - 52014 Ponte a Poppi (AR)

SISTEMA INTEGRATO DEI PERCORSI CICLABILI DELL'ARNO E
DEL SENTIERO DELLA BONIFICA - TRATTO FIUME ARNO CASENTINO
2° STRALCIO - LOTTO 2

OPERE COMPLEMENTARI



PROGETTO ESECUTIVO

Allegato n°

1.2

INTERVENTO GENERALE

INQUADRAMENTO SU ORTOFOTO

RTP:



Via D. TURAZZA, 48/D - 35128 PADOVA
Tel. 049/8715216 - Fax 049/8079157
email: essea@essea.it - pec: essea@pec.it

SIA Studio Ingegneria & Architettura



35128 PADOVA Via D. Turazza, 48 scala D. int. 5-6
Tel. 049/8715216- Fax 049/8079157 E-mail slaing@tin.it
31015 CONEGLIANO (TV) Corte delle Rose, 68
Tel. 0438/411745- Fax 0438/24678 E-mail siaprog@tin.it

Progettazione:



Ing. CRISTIAN CONCOLLATO

Coordinamento della progettazione:



Ing. DANILLO TOMASELLA

Pratica:

P017-2021_ESE_OC

File:

P017-2019_ESE-2°F_01-02

Revisione:

00

Data:

DICEMBRE 2021

Revisione:

Data:

Operatore:

Ing. CRISTIAN CONCOLLATO

Verificato:

Ing. DANILLO TOMASELLA

Approvato:

Ing. DANILLO TOMASELLA

Responsabile del Procedimento:

Ing. MAURO CASASOLE

CICLOPISTA DELL'ARNO CASENTINO
Suddivisione in Lotti e Stralci funzionali
Tavola 1 di 10 - Scala 1:10.000



Int. 1 - REALIZZAZIONE
RAMPA PRESSO SCUOLA



STAZIONE DI STIA

Int. 2 - PASSERELLA SU
TORRENTE FIUMICELLO

Int. 3 - GUADO
FOSSO DELLA VIGNA

Int. 4 - PASSERELLA
SU FIUME ARNO

LEGENDA

- Percorsi cicloturistici esistenti
- Opere di 1° Stralcio
- Opere di 2° Stralcio - Lotto 1
- Opere di 2° Stralcio - Lotto 2 - 1° Fase
- Opere di 2° Stralcio - Lotto 2 - 2° Fase
- Opere di 2° Stralcio - Lotto 2 - 3° Fase
- Opere di 2° Stralcio - Lotto 3

Infrastrutture esistenti

- Linea ferroviaria Arezzo - Stia
- Stazioni ferroviarie

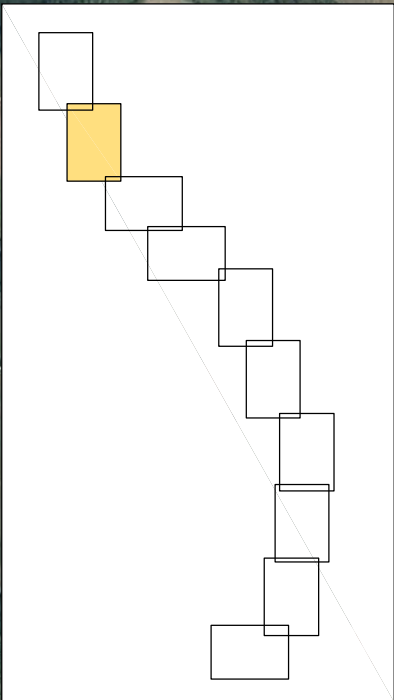
Interventi puntuali

- Passerelle
- Attraversamenti stradali
- Ripristini spondali
- Sottopassi
- Guadi





CICLOPISTA DELL'ARNO CASENTINO
Suddivisione in Lotti e Stralci funzionali
Tavola 2 di 10 - Scala 1:10.000



Int. 5 - GUADO FOSSO
CAMBOFFOLI

Int. 5bis - GUADO
FOSSO DELLA SELVINA

Int. 6bis - PASSERELLA
SU RIO SOLANO

Int. 7bis - GUADO FOSSO
DI CASANUOVA

Int. 6 -
ATTRAVERSAMENTO
STRADALE
SEMAFORIZZATO

Int. 7 - PASSERELLA SU
TORRENTE SOLANO

STAZIONE DI
PORRENA

LEGENDA

- Percorsi cicloturistici esistenti
- Opere di 1° Stralcio
- Opere di 2° Stralcio - Lotto 1
- Opere di 2° Stralcio - Lotto 2 - 1° Fase
- Opere di 2° Stralcio - Lotto 2 - 2° Fase
- Opere di 2° Stralcio - Lotto 2 - 3° Fase
- Opere di 2° Stralcio - Lotto 3

Infrastrutture esistenti

- Linea ferroviaria Arezzo - Stia
- Stazioni ferroviarie

Interventi puntuali

- Passerelle
- Attraversamenti stradali
- Ripristini spondali
- Sottopassi
- Guadi

**OPERE DI 2° STRALCIO
LOTTO 2 - 2° Fase**

OPERE DI 2° STRALCIO
LOTTO 2 - 2° Fase

Int. 8.1 - 8.2 - 8.3 - 8.4
RIPRISTINI SPONDALI
(in corso di esecuzione)

Int. 9 - PASSERELLA
SU FOSSO ROVELLA
(ROILE)

Int. 9.1 - GUADO SU
FOSSO SAN TORELLO

Int. 9.2 - GUADO SU
FOSSO FORNACE

OPERE DI 2° STRALCIO
LOTTO 2 - 1° Fase

Int. 10 - PASSERELLA
SU FOSSO LA BORA

Int. 10bis -
ATTRAVERSAMENTO
STRADALE

OPERE DI 2° STRALCIO
LOTTO 2 - 2° Fase

Int. 11 - PASSERELLA
SU FOSSATINO

Int. 12 - PASSERELLA
SU TORRENTE SOVA

CICLOPISTA DELL'ARNO CASENTINO

Suddivisione in Lotti e Stralci funzionali

Tavola 3 di 10 - Scala 1:10.000



LEGENDA

- Percorsi cicloturistici esistenti
- Opere di 1° Stralcio
- Opere di 2° Stralcio - Lotto 1
- Opere di 2° Stralcio - Lotto 2 - 1° Fase
- Opere di 2° Stralcio - Lotto 2 - 2° Fase
- Opere di 2° Stralcio - Lotto 2 - 3° Fase
- Opere di 2° Stralcio - Lotto 3

Infrastrutture esistenti

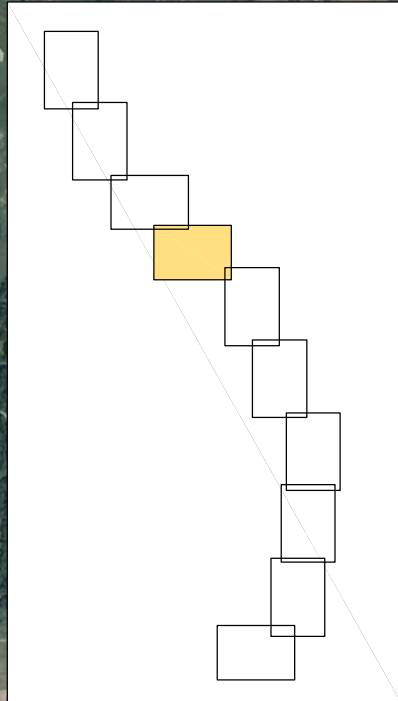
- Linea ferroviaria Arezzo - Stia
- Stazioni ferroviarie

Interventi puntuali

- Passerelle
- Attraversamenti stradali
- Ripristini spondali
- Sottopassi
- Guadi

STAZIONE DI
MEMMENANO





LEGENDA

- Percorsi cicloturistici esistenti
- Opere di 1° Stralcio
- Opere di 2° Stralcio - Lotto 1
- Opere di 2° Stralcio - Lotto 2 - 1° Fase
- Opere di 2° Stralcio - Lotto 2 - 2° Fase
- Opere di 2° Stralcio - Lotto 2 - 3° Fase
- Opere di 2° Stralcio - Lotto 3

Infrastrutture esistenti

- Linea ferroviaria Arezzo - Stia
- Stazioni ferroviarie

Interventi puntuali

- Passerelle
- Attraversamenti stradali
- Ripristini spondali
- Sottopassi
- Guadi

CICLOPISTA DELL'ARNO CASENTINO

Suddivisione in Lotti e Stralci funzionali

Tavola 4 di 10 - Scala 1:10.000



OPERE DI 2° STRALCIO
LOTTO 2 - 1° Fase

ATTRAVERSAMENTI
MINORI

Int. 30 - GUADO
FOSSO GINESTRINO

PERCORSO
CICLOPEDONALE
TORRENTE TEGGINA



Int. 13 - PASSERELLA
FOSSO RIGNANO

Int. 15bis - PASSERELLA SU
TORRENTE ARCHIANO

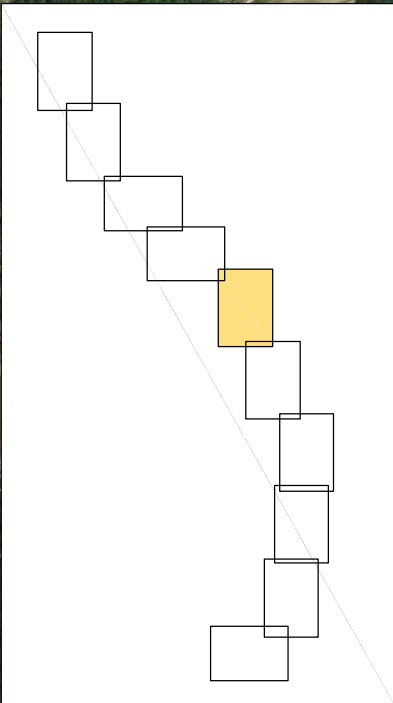
Int. 15 - PASSERELLA SU
TORRENTE ARCHIANO

OPERE DI 2° STRALCIO
LOTTO 2 - 3° Fase
(Opere Complementari)

STAZIONE DI
BIBBIENA

CICLOPISTA DELL'ARNO CASENTINO
Suddivisione in Lotti e Stralci funzionali

Tavola 5 di 10 - Scala 1:10.000



STAZIONE DI
CORSALONE

Int. 16bis - PASSERELLA
TORRENTE CORSALONE

Int. 16 - GUADO SU
TORRENTE CORSALONE

Int. 17 - PROLUNGAMENTO
TOMBATURA

Int. 18 - PROLUNGAMENTO
TOMBATURA

LEGENDA

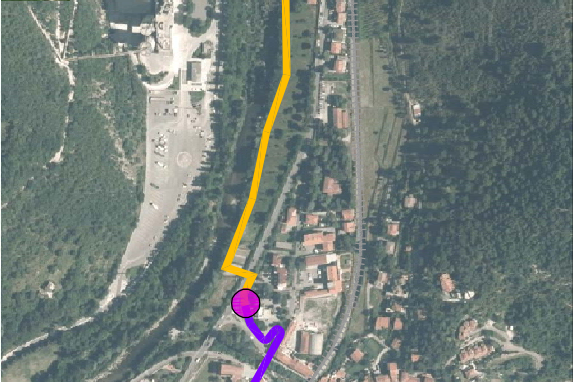
- Percorsi cicloturistici esistenti
- Opere di 1° Stralcio
- Opere di 2° Stralcio - Lotto 1
- Opere di 2° Stralcio - Lotto 2 - 1° Fase
- Opere di 2° Stralcio - Lotto 2 - 2° Fase
- Opere di 2° Stralcio - Lotto 2 - 3° Fase
- Opere di 2° Stralcio - Lotto 3

Infrastrutture esistenti

- Linea ferroviaria Arezzo - Stia
- Stazioni ferroviarie

Interventi puntuali

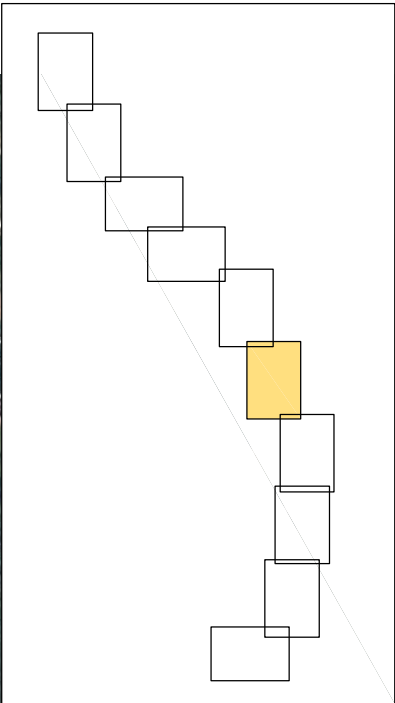
- Passerelle
- Attraversamenti stradali
- Ripristini spondali
- Sottopassi
- Guadi



CICLOPISTA DELL'ARNO CASENTINO

Suddivisione in Lotti e Stralci funzionali

Tavola 6 di 10 - Scala 1:10.000



SOTTOPASSO SU S.R. 71
"Umbro - Casentinese"



STAZIONE DI
RASSINA

Int. 21 - PASSERELLA SU
FOSSO DEI BAGNACCI

OPERE DI 2° STRALCIO
LOTTO 2 - 1° Fase

Int. 22 - GABBIONATA IN
LOCALITA' SANTA MAMA



STAZIONE DI
SANTA MAMA

OPERE DI 2° STRALCIO
LOTTO 2 - 1° Fase

LEGENDA

- Percorsi cicloturistici esistenti
- Opere di 1° Stralcio
- Opere di 2° Stralcio - Lotto 1
- Opere di 2° Stralcio - Lotto 2 - 1° Fase
- Opere di 2° Stralcio - Lotto 2 - 2° Fase
- Opere di 2° Stralcio - Lotto 2 - 3° Fase
- Opere di 2° Stralcio - Lotto 3

Infrastrutture esistenti

- Linea ferroviaria Arezzo - Stia
- Stazioni ferroviarie

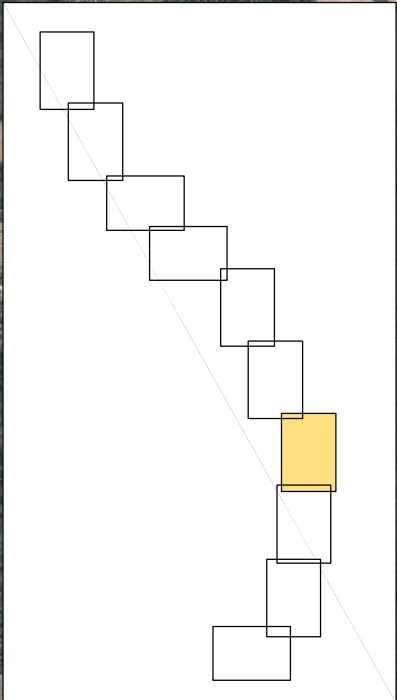
Interventi puntuali

- Passerelle
- Attraversamenti stradali
- Ripristini spondali
- Sottopassi
- Guadi



OPERE DI 2° STRALCIO
LOTTO 2 - 1° Fase

CICLOPISTA DELL'ARNO CASENTINO
Suddivisione in Lotti e Stralci funzionali
Tavola 7 di 10 - Scala 1:10.000



STAZIONE DI
CALBENZANO

Int. 23 - GUADO IN
LOCALITA' CALBENZANO

Int. 24 - PASSERELLA
SU FIUME ARNO

OPERE DI 2° STRALCIO
LOTTO 2 - 2° Fase

FERMATA
DI BACIANO



OPERE DI 2° STRALCIO
LOTTO 2 - 1° Fase

LEGENDA

- Percorsi cicloturistici esistenti
- Opere di 1° Stralcio
- Opere di 2° Stralcio - Lotto 1
- Opere di 2° Stralcio - Lotto 2 - 1° Fase
- Opere di 2° Stralcio - Lotto 2 - 2° Fase
- Opere di 2° Stralcio - Lotto 2 - 3° Fase
- Opere di 2° Stralcio - Lotto 3

Infrastrutture esistenti

- Linea ferroviaria Arezzo - Stia
- Stazioni ferroviarie

Interventi puntuali

- Passerelle
- Attraversamenti stradali
- Ripristini spondali
- Sottopassi
- Guadi

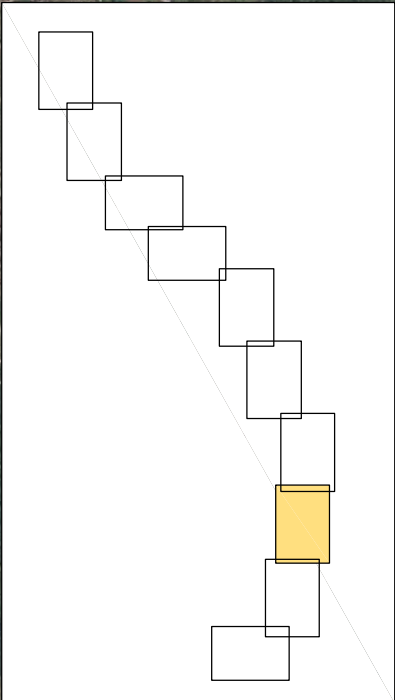


CICLOPISTA DELL'ARNO CASENTINO

Suddivisione in Lotti e Stralci funzionali

Tavola 8 di 10 - Scala 1:10.000

OPERE DI 2° STRALCIO
LOTTO 2 - 1° Fase



LEGENDA

- Percorsi cicloturistici esistenti
- Opere di 1° Stralcio
- Opere di 2° Stralcio - Lotto 1
- Opere di 2° Stralcio - Lotto 2 - 1° Fase
- Opere di 2° Stralcio - Lotto 2 - 2° Fase
- Opere di 2° Stralcio - Lotto 2 - 3° Fase
- Opere di 2° Stralcio - Lotto 3

Infrastrutture esistenti

- Linea ferroviaria Arezzo - Stia
- Stazioni ferroviarie

Interventi puntuali

- Passerelle
- Attraversamenti stradali
- Ripristini spondali
- Sottopassi
- Guadi

STAZIONE DI
SUBBIANO



STAZIONE DI
CAPOLONA



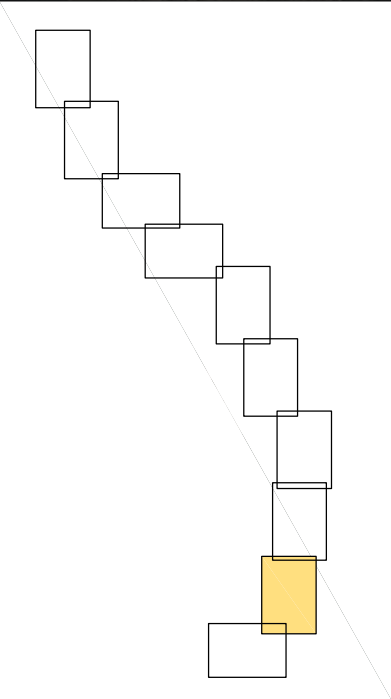
OPERE DI 2° STRALCIO
LOTTO 2 - 1° Fase



CICLOPISTA DELL'ARNO CASENTINO

Suddivisione in Lotti e Stralci funzionali

Tavola 9 di 10 - Scala 1:10.000



LEGENDA

- Percorsi cicloturistici esistenti
- Opere di 1° Stralcio
- Opere di 2° Stralcio - Lotto 1
- Opere di 2° Stralcio - Lotto 2 - 1° Fase
- Opere di 2° Stralcio - Lotto 2 - 2° Fase
- Opere di 2° Stralcio - Lotto 2 - 3° Fase
- Opere di 2° Stralcio - Lotto 3

Infrastrutture esistenti

- Linea ferroviaria Arezzo - Stia
- Stazioni ferroviarie

Interventi puntuali

- Passerelle
- Attraversamenti stradali
- Ripristini spondali
- Sottopassi
- Guadi

OPERE DI 2° STRALCIO
LOTTO 2 - 1° Fase



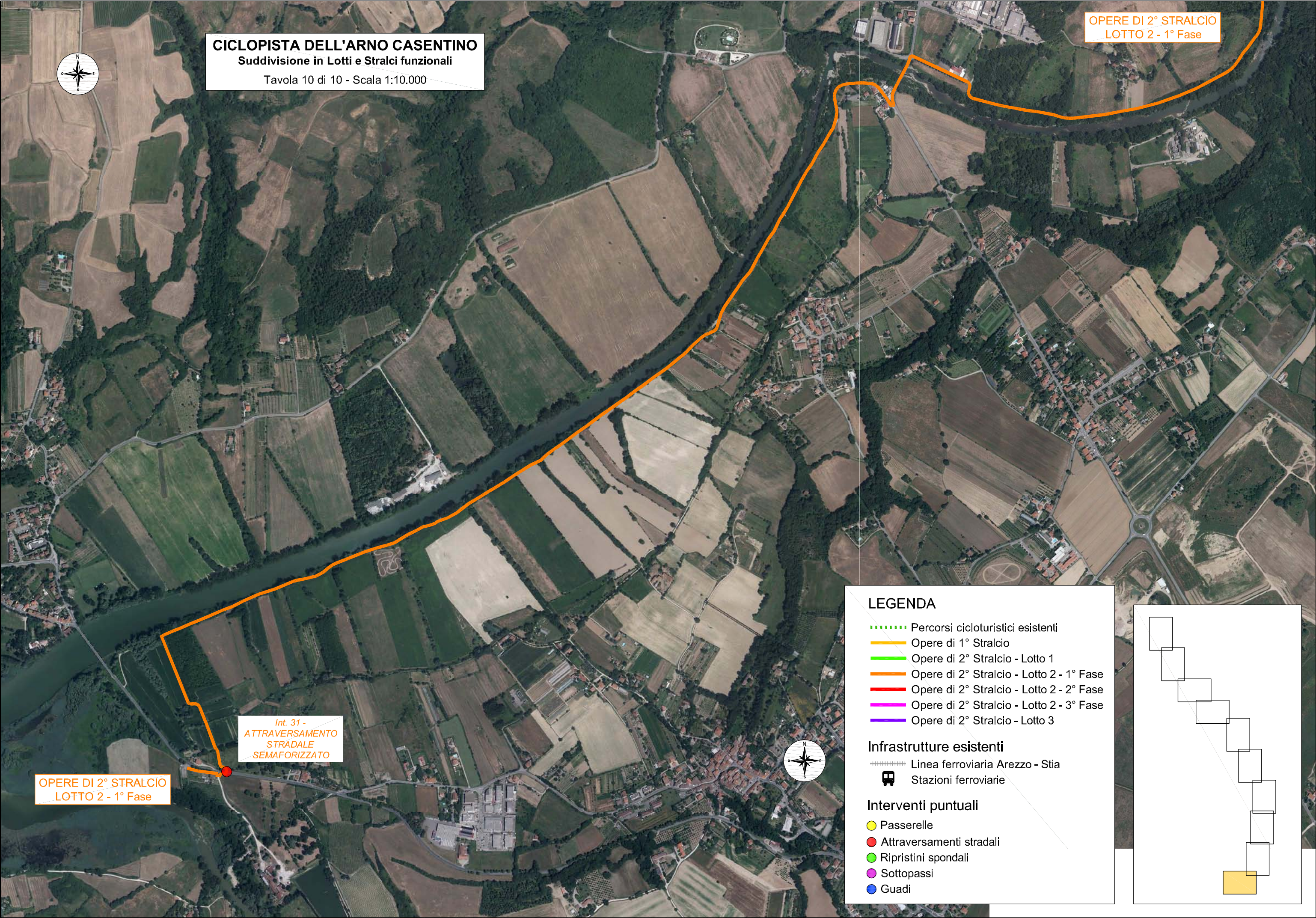
INT. 25 - GUADO
FOSSO DI MARCENA

INT. 26 - PASSERELLA SU
FOSSO DEL BURLAZZO

PASSERELLA
ESISTENTE IN
LOCALITA' GIOVI

STAZIONE
DI GIOVI

OPERE DI 2° STRALCIO
LOTTO 2 - 1° Fase



CICLOPISTA DELL'ARNO CASENTINO
Suddivisione in Lotti e Stralci funzionali
Tavola 10 di 10 - Scala 1:10.000

OPERE DI 2° STRALCIO
LOTTO 2 - 1° Fase

Int. 31 -
ATTRAVERSAMENTO
STRADALE
SEMAFORIZZATO

OPERE DI 2° STRALCIO
LOTTO 2 - 1° Fase

LEGENDA

- Percorsi cicloturistici esistenti
- Opere di 1° Stralcio
- Opere di 2° Stralcio - Lotto 1
- Opere di 2° Stralcio - Lotto 2 - 1° Fase
- Opere di 2° Stralcio - Lotto 2 - 2° Fase
- Opere di 2° Stralcio - Lotto 2 - 3° Fase
- Opere di 2° Stralcio - Lotto 3

Infrastrutture esistenti

- Linea ferroviaria Arezzo - Stia
- Stazioni ferroviarie

Interventi puntuali

- Passerelle
- Attraversamenti stradali
- Ripristini spondali
- Sottopassi
- Guadi

